

## Station 3

### „Weißt du, wer hier alles lebt?“

#### Durchführung:

In und an der Emscher leben viele verschiedene Tiere. Einige davon kennst du bestimmt schon. Weißt du auch, wo sie leben? Suche die Tiere in der Zeichnung der Emscher und verbinde anschließend die Bilder in deinem Forscherheft mit dem richtigen Ort.



die große  
Eintagsfliege



die Larve der großen  
Eintagsfliege



die Köcherfliege



die Larve der  
Köcherfliege



die Wandermuschel



die Prachtlibelle



die Emscher-Groppe



die Larve der Prachtlibelle



der Wasserskorpion

## Expertenwissen Tiere

### Steckbrief: Die Große Eintagsfliege



**Name:** *Ephemera danica* - die große Eintagsfliege

**Aussehen:** Imago (erwachsenes Tier): leicht gelblich gefärbt, durchsichtige Flügel, drei Schwanzräden am Hinterleib, Körperlänge: 15-25mm, Flügelspannweite: 35-45mm

**Lebenserwartung:** Larven: ca. 2 Jahre, Imago: 2-3 Tage

**Nahrung:** Tote Lebewesen oder pflanzliche Überreste (Detritus)

**Verwandtschaft:** Insekten

**Lebensraum:** Stehende und langsam fließende Gewässer

**Fortpflanzung:** Die Eier werden von Mai bis September vom Weibchen ins Wasser gelegt. Die Larven schlüpfen dann im sandigen Untergrund.

**Besonderheiten:** Die Weibchen sterben 2-3 Tage nach der Eiablage.

## Expertenwissen Tiere

### Steckbrief: Die Emscher-Groppe



**Name:** *Cottus cf. Rheranus* — die Emscher-Groppe

**Aussehen:** 6-15cm, keulenförmiger Körper mit breitem Kopf, lehmfarbene bis schwarze Färbung, große Brustflosse

**Nahrung:** Kleine Insekten und Schnecken, die Groppe jagt nur nachts

**Verwandtschaft:** Familie der Groppen (*Cottidae*)

**Lebensraum:** Kleine Fließgewässer mit Kiesigen und steinigen Böden

**Besonderheiten:** Groppen besitzen im Gegensatz zu anderen Fischen keine Schwimmblase, dadurch sind sie gezwungen, am Gewässergrund zu leben.

## Expertenwissen Tiere

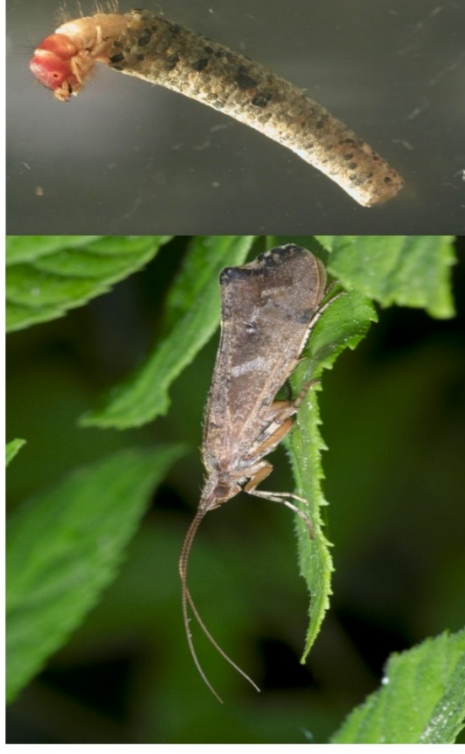
### Steckbrief: Die Gebänderte Prachtlibelle



- Name:** *Calopteryx splendens* - die Gebänderte Prachtlibelle
- Aussehen:** Körperlänge 5cm, Flügelspannweite 6,5-7cm, dunkel-blaugrüne Körperfärbung, durchsichtige Flügel tragen meist einen dicken schwarzen Streifen (Binde).
- Lebenserwartung:** ca. 50 Tage
- Nahrung:** keine Insekten, kleine Larven
- Verwandtschaft:** Familie der Prachtlibellen (*Calopterygidae*)
- Lebensraum:** sonnige, langsam fließende Bäche, Flüsse und Kanäle
- Fortpflanzung:** Nach etwa 3-4 Wochen schlüpfen aus kleinen gelblichen Eiern die Larven. Diese leben einige Zeit im Wasser und klettern schließlich die Wasserpflanzen hinauf, um sich in der Sonne zum Imago zu häuten und die Flügel zu trocknen.
- Überwinterung:** Die Larven überwintern in der Winterstarre im Wasser.
- Besonderheiten:** Die Weibchen sind nicht so farbenfroh wie die Männchen.

## Expertenwissen Tiere

### Steckbrief: Die Köcherfliege



- Name:** *Glyptotaelius pellucidus* - die Köcherfliege
- Aussehen:** Bis zu 6cm langer Köcher bei Larven
- Nahrung:** Vorwiegend pflanzlich, teilweise tierisch
- Verwandtschaft:** Insekten
- Lebensraum:** Larven: im Wasser, Imago: in der Nähe eines Gewässers, an Wasserpflanzen
- Fortpflanzung:** Die Eiablage findet von August bis Oktober statt. Die Weibchen setzen die Eier an Wasserpflanzen, nach 25-30 Tagen schlüpfen die Larven und fallen direkt ins Wasser.
- Besonderheiten:** Sobald die Larve das Wasser erreicht hat, beginnt sie mit dem Bau eines Köchers. Dieses „Haus“ besteht aus vielen kleinen Steinen, Gehölze und Laub. Er dient der Larve zur Tarnung, zum Schutz vor Feinden und zur Überwinterung.

## Expertenwissen Tiere

### Steckbrief: Die Wandermuschel



- Name:** *Dreissena polymorpha* - die Wandermuschel
- Aussehen:** Dunkelbraune und hellbraune Streifen, Länge: 26-40mm, Breite: 17-20mm
- Lebenserwartung:** Bis zu 10 Jahre
- Nahrung:** Plankton und kleine Schwebeteilchen, die an ihren Kiemenreusen hängen bleiben
- Verwandtschaft:** Familie der Dreikantmuschel (*Dreissinidae*)
- Lebensraum:** Seen und Fließgewässer
- Fortpflanzung:** Die Muscheln geben Spermien sowie Eier ins Wasser, wo dann die Befruchtung stattfindet. Von Mai bis September kann man daher frei schwimmende Muschellarven im Gewässer finden.
- Besonderheiten:** Die Wandermuschel stammt ursprünglich aus der Gegend des Schwarzen Meeres. Sie heftete sich an den Rumpf der Frachtschiffe und gelangte so nach Europa.

## Expertenwissen Tiere

### Steckbrief: Der Wasserskorpion



- Name:** *Nepa cinerea* - der Wasserskorpion
- Aussehen:** Körperlänge: 17-22mm und 10mm langes Atemrohr am Hinterleib, flacher Körper, dunkelgrüne bis dunkelbraune Färbung
- Nahrung:** Kleine Insekten und junge Fische. Diese werden mit den Fangbeinen erbeutet. Wasserskorpione sind Lauerjäger.
- Verwandtschaft:** Familie der Skorpionwanzen (*Nepidae*)
- Lebensraum:** Langsam fließende Gewässer
- Fortpflanzung:** Die Eier werden an Wasserpflanzen abgelegt. Von Mai bis Juni schlüpfen die Larven. Die Larven häuten sich mehrmals, bis im September das ausgewachsene Tier zu sehen ist.
- Lebenserwartung:** Mehrere Jahre
- Besonderheiten:** Auch wenn Flügel vorhanden sind, kann der Wasserskorpion nicht fliegen. Er lebt unter Wasser und nutzt sein langes Atemrohr am Hinterleib, um an der Wasseroberfläche Luft zu holen.

## Lösung:

„Weißt du, welche Tiere hier leben?“



die große  
Eintagsfliege



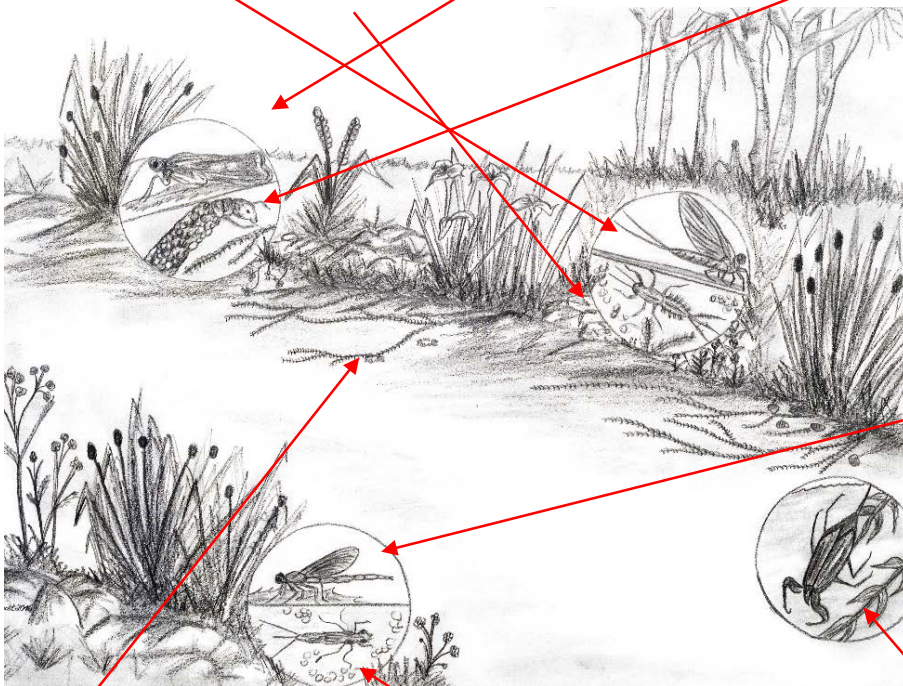
die Larve der  
großen  
Eintagsfliege



die Köcherfliege



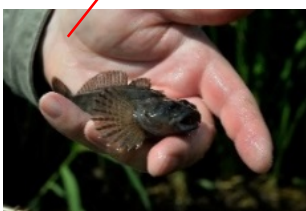
die Larve der  
Köcherfliege



die Wandermuschel



die Prachtlibelle



die Emscher-Groppe



die Larve der Prachtlibelle



der Wasserskorpion